

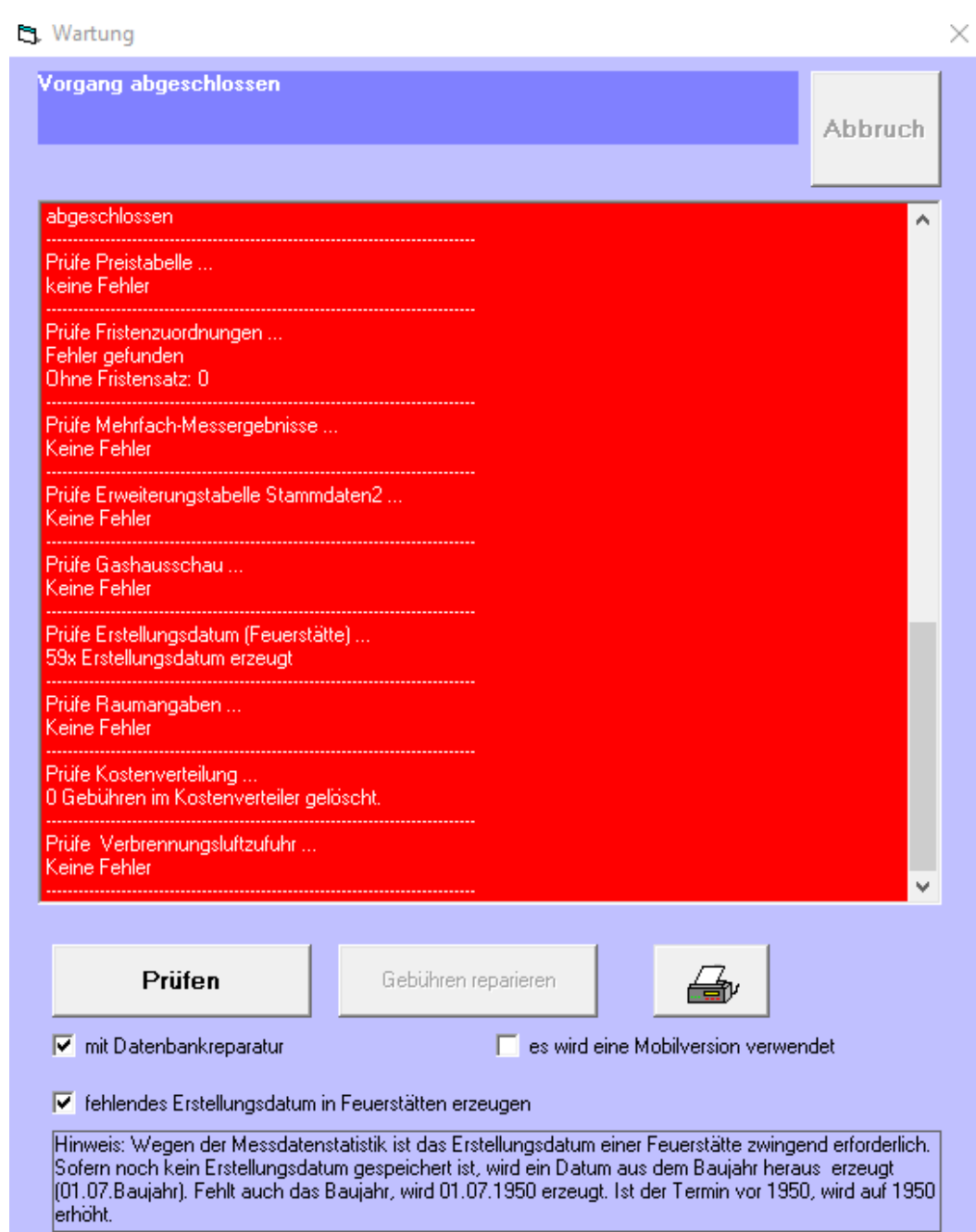
BAFA-Abrechnung Schritt für Schritt

Vorbereitung:

Sie benötigen für die Abrechnung eine Internetverbindung.

1. Starten Sie im Menue *Hilfen* das *Prüf- und Wartungsprogramm* und lassen es ablaufen.

Das Resultat der Prüfung spielt keine Rolle.

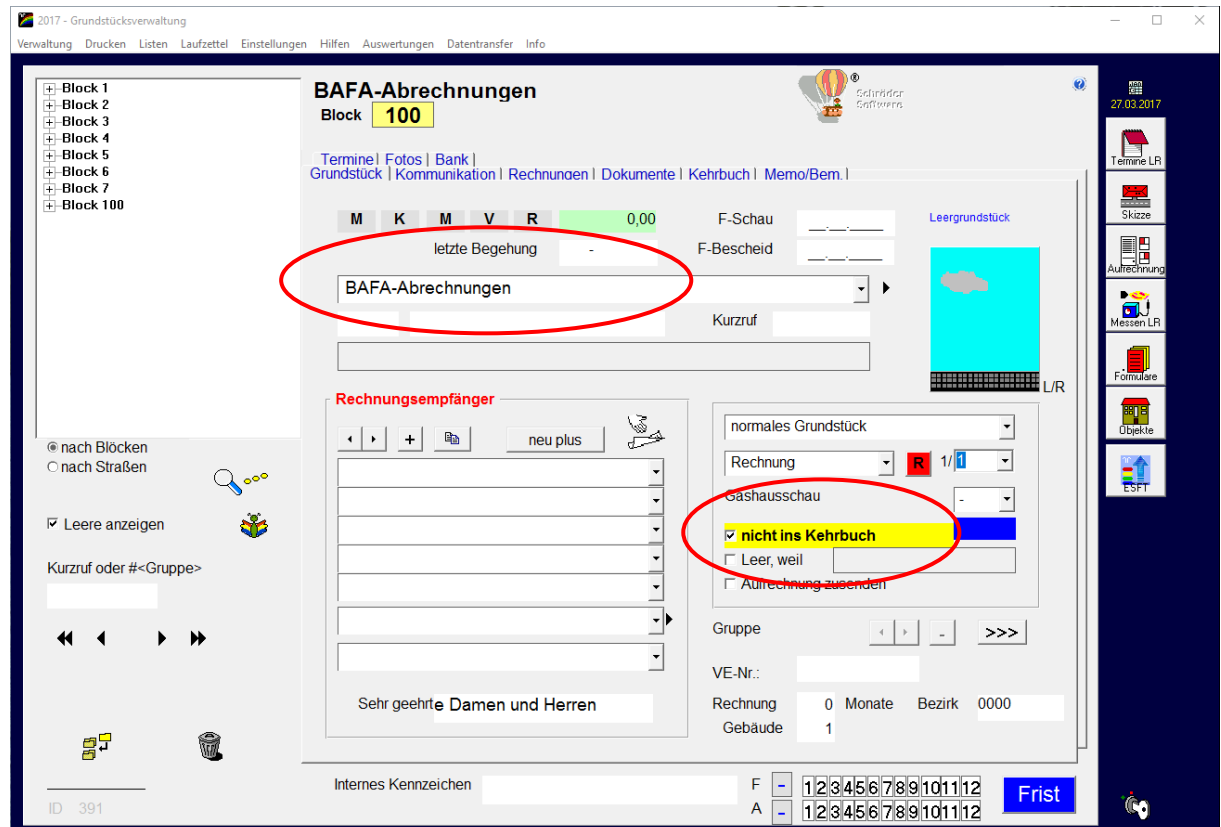


2. Starten Sie SMOKwin und legen ein neues Grundstück an.

Straßenname: „BAFA-Abrechnungen“

„Nicht Kkehrbuch“ anhaken

Blocknummer spielt keine Rolle.



3. Rufen Sie im Menue *Auswertungen* den Menüpunkt *Effizienzwerte ermitteln* auf.

Klicken Sie auf *Abrechnen*.

Effizienzlabel

Ermittelt die Effizienzwerte für Alt-Anlagen

Blöcke von bis
Leistung von bis
Baujahr bis

nur Simulation

Ergebnis

	bereits gelabelt durch		Energiewert			Gesamt		
	bBSF	Berechtigten	vorhanden	ermittelt	nicht ermittelt	Prozent Erfolg	Bj/Lst außerhbl.	Feuerstätten
Gas	0	0	0	0	0	0	0	0
Öl	0	0	0	0	0	0	0	0

Bearbeite:

Es werden nur Grundstücke berücksichtigt, die im Kkehrbuch stehen.
Die korrekte Ermittlung der Effizienzwerte wird von uns nicht garantiert.
Die Werte stammen von einem fremden Online-Dienst.

4. Geben Sie Ihre Bundesbezirksnummer ein.

Beispiel für Berlin:

„BE0301xxxx“. Für „xxxx“ geben Sie Ihre Berliner Kehrbezirksnummer ein.

Beispiel für Brandenburg:

„BBI03OH042“

5. Wählen Sie das Grundstück „BAFA-Abrechnungen“ aus der Grundstücksliste.

6. Geben Sie den Abrechnungszeitraum ein.

Abrechnung

Bundesbezirksnummer

Beispiel: „BE0301xxxx“ (xxxx = Berliner Kehrbezirksnummer)

Die Nebenrechnung Nr. wird diesem Grundstück zugewiesen:

Umsatzsteuer-ID oder Steuernummer

Abrechnungszeitraum

1. Quartal
 2. Quartal
 3. Quartal
 4. Quartal

Einzelpreis €


Kehrbezirkspfade (Kommissarischgeführte hinzufügen)


Start

Stand 24.03.2017

BAFA Anmeldung (einmalig)

BAFA Login (Quartalsmeldung)





7. Klicken Sie auf *Start*, um die Abrechnungsdatei zu erstellen.

Abrechnung

Bundesbezirksnummer

Beispiel: "BE0301xxxx" (xxxx = Berliner Kehrbezirksnummer)

Die Nebenrechnung Nr. **1** wird diesem Grundstück zugewiesen:

Umsatzsteuer-ID oder Steuernummer

Abrechnungszeitraum 1. Quartal 2. Quartal 3. Quartal 4. Quartal

Einzelpreis €

Start

Stand 24.03.2017

BAFA Anmeldung (einmalig)

BAFA Login (Quartalsmeldung)

Kehrbezirkspfade (Kommissarischgeführte hinzufügen)

8. Nach Ablauf erhalten Sie ein Protokoll. Dieses Protokoll geben Sie **nicht** ab. Es ist nur für Ihre internen Zwecke und enthält Informationen, die das BAFA nicht bekommt!

Im Protokoll steht der Pfad der Datei, die an das BAFA übertragen werden soll. Es handelt sich um eine XML-Datei. Das ist eine Textdatei, die eine Datenbankstruktur enthält. Darin befinden sich Ihre Kontaktdaten einschließlich Bankverbindung, Kehrbezirks- und Steuernummer. Dazu die Nummern der abzurechnenden Etiketten. Zu jeder Etikett Nummer gehört auch das Label-Datum und als Lagebeschreibung die Postleitzahl. Eine nähere Lagebeschreibung oder Daten zur Feuerstätte gibt es nicht.

Lassen Sie die Abrechnungsdaten in die Feuerstätten eintragen. Dadurch gelangt das Datum der Abrechnung in jede abgerechnete Feuerstätte. Im Grundstück „BAFA-Abrechnungen“ wird eine Nebenrechnung angelegt, die Sie **nicht** verschicken. Sie ist nur buchhalterisch erforderlich.

Falls Sie es möchten, können Sie diese Abrechnungsdatei mit einem Texteditor oder einem Browser öffnen und ansehen.

9. Vor dem ersten Hochladen der Datei müssen Sie sich bei dem BAFA anmelden. Klicken Sie dazu die Taste *BAFA Anmeldung*. Diese führt Sie zur Anmeldeseite des BAFA.

Abrechnung

Bundesbezirksnummer

Beispiel: "BE0301xxxx" (xxxx = Berliner Kehrbezirksnummer)

Die Nebenrechnung Nr. **1** wird diesem Grundstück zugewiesen:

Umsatzsteuer-ID oder Steuernummer

Abrechnungszeitraum

1. Quartal
 2. Quartal
 3. Quartal
 4. Quartal

Einzelpreis €

Kehrbezirkspfade (Kommissarischgeführte hinzufügen)

Start

Stand 24.03.2017

BAFA Anmeldung (einmalig)

BAFA Login (Quartalsmeldung)

Zum Zeitpunkt der Erstellung dieses Dokumentes stand die Webadresse noch nicht endgültig fest. SMOKwin ist für diese Webadresse vorbereitet:

<https://bafa.formular.de/BafaFrame/heizunglabelreg>

Sollte sie nicht zutreffen, können Sie über die Taste mit dem Bleistift die Adresse ändern.

Hinweis:

Für die Anmeldung und für das Hochladen ist eine Internetverbindung erforderlich.

10. Die Anmeldeseite des BAFA sieht ungefähr so aus:

The screenshot shows a web browser window with the URL <https://bafa.formular-demo.de/BafFrame/heizungslabereg>. The page header includes the BAFA logo and the text "Bundesamt für Wirtschaft und Ausfuhrkontrolle" and "TEST". The main content area is titled "BAFA Antragsformulare" and "Registrierung für die Antragstellung der Aufwandschädigung zur Verbrauchskennzeichnung". It contains a registration form with the following fields:

- Firma: *
- Straße und Hausnummer: *
- PLZ / Ort: *
- E-Mail-Adresse: *
- Bundesland: * (dropdown menu with "Bitte wählen")
- Bezeichnung Kehrbezirk: *
- Bankverbindung des/der Antragstellers/in:
 - Kontoinhaber/in: *
 - IBAN: *
 - BIC: *

Below the form, there is a checkbox for electronic communication and a "Weiter" button. The footer contains "Impressum" and "Seitenanfang".

11. Füllen Sie die Felder aus und klicken auf *Weiter*. Eine nähere Beschreibung können wir leider nicht liefern. Während der Testphase war der zugesagte Testlauf nicht möglich.

Nach Ihrer Anmeldung bekommen Sie per Mail die Zugangsdaten zugesandt.

Hinweis:

Dieser Anmeldevorgang ist nur einmalig durchzuführen.

12. Für das Hochladen der XML-Datei ist eine andere Webseite zu benutzen. Klicken Sie dazu die Taste *BAFA Login*. Diese führt Sie zur Abrechnungsseite des BAFA.

Die Webadresse steht zum Zeitpunkt der Erstellung dieses Dokumentes noch nicht endgültig fest. SMOKwin ist mit dieser Webadresse vorbereitet:

<https://bafa.formular.de/BafaFrame/login>

Sollte sie nicht zutreffen, können Sie über die Taste mit dem Bleistift die Adresse ändern.

Abrechnung

Bundesbezirksnummer

Beispiel: "BE030 1xxxx" (xxxx = Berliner Kehrbezirksnummer)

Die Nebenrechnung Nr. **1** wird diesem Grundstück zugewiesen:

BAFA-Abrechnungen

Umsatzsteuer-ID oder Steuernummer

Abrechnungszeitraum

1. Quartal
 2. Quartal
 3. Quartal
 4. Quartal

2017

Einzelpreis €

Kehrbezirkspfade (Kommissarischgeführte hinzufügen)

C:\VB-Programme\SMOKwin2000\SMOKdata.mdb

Start

Stand 24.03.2017

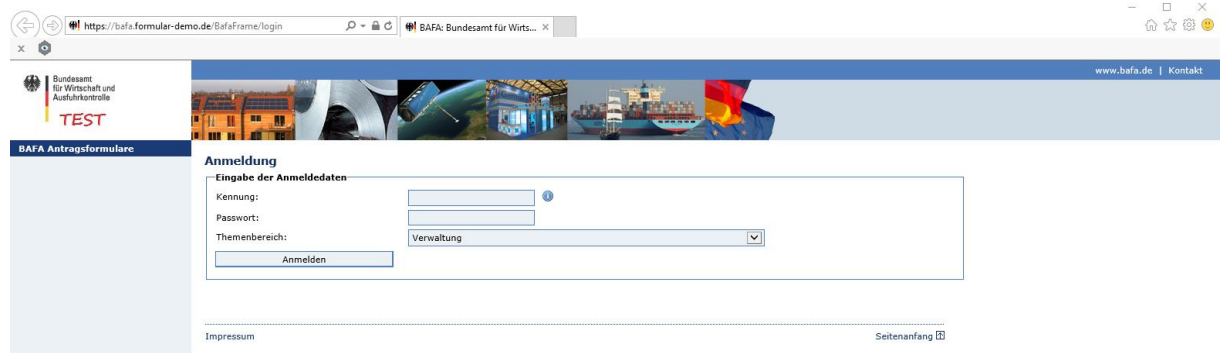
BAFA Anmeldung (einmalig)

BAFA Login (Quartalsmeldung)

+

→

13. Die Abrechnungsseite des BAFA sieht ungefähr so aus:



Ab hier ist eine nähere Beschreibung nicht möglich. Der angekündigte Testlauf ist vom BAFA zum Zeitpunkt der Erstellung dieses Dokumentes nicht bereitgestellt worden.